

**COMUNE DI SAN CASCIANO VAL DI PESA  
PIANO OPERATIVO - QUADRO CONOSCITIVO**

**Analisi del Patrimonio edilizio nel territorio aperto**

*Responsabile del progetto: prof. Arch. GIAN FRANCO DI PIETRO*

*Collaboratori: arch. D. Donatini, arch. R. Monaci, arch. G. Pessina*

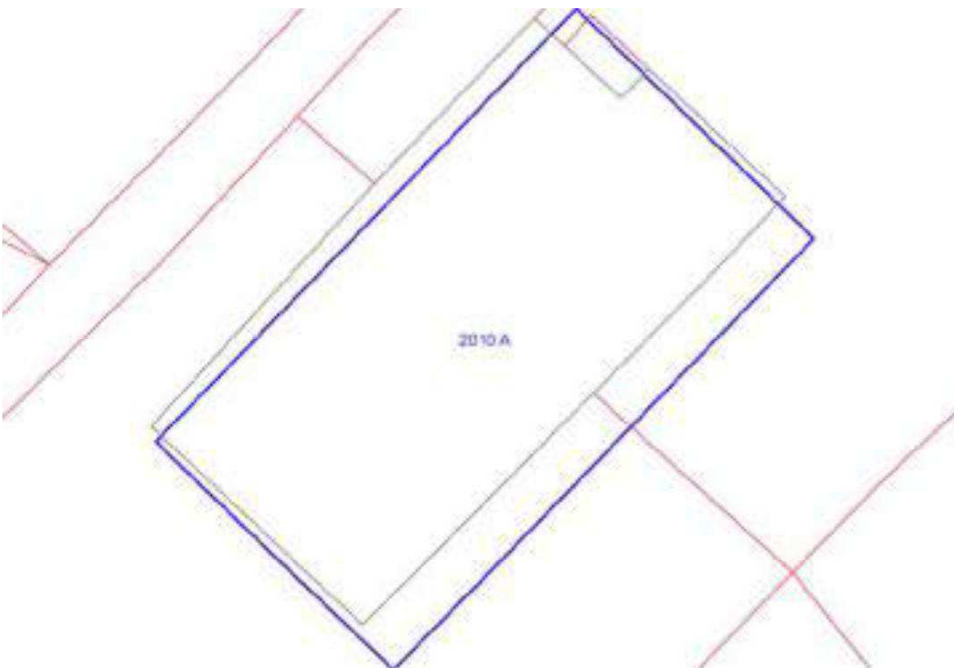
**SCHEMA N. 2010**

Toponimo ed indirizzo Via delle Banderuole 22

Schede 1985: n. 02/ 211

CTR 1:5000: foglio n. 275151

NCT: foglio/particella 70/252;70/188;70/234



	<b>OGGETTO</b>	*
A	casa unifamiliare	V

(\*)Valore: RV: rilevante; V: medio; CC: compatibile con il contesto; SV: scarso; N: nullo

Data rilievo: 02/12/02

<b>USO ATTUALE</b>		
	Abitazione temporanea	
Note		
<b>ALTERAZIONI TIPOLOGICHE</b>		
	Ristrutturazione distributiva; Cambiamento destinazione ; Frazionamento in più alloggi	
Note		
<b>ALTERAZIONI ARCH. ESTERNE</b>		
A		
Coperture	assenti	
Gronde e cornicioni	assenti	
Comignoli	gravi	
Intonaci	gravi	
Muri a faccia vista	assenti	
Aperture	gravi	
Infissi e persiane	gravi	
Elementi costruttivi/decorativi	leggere	
Elementi aggettanti (tettini)	assenti	Scala esterna in muratura sul fronte nod-est dell'edificio
<b>STATO DI CONSERVAZIONE</b>		
A	Buono	
<b>VALORE</b>		
A	Medio	
<b>AREA DI PERTINENZA</b>		Valore complessivo: Scarso
	Recinzione esterna	
	Recinzioni interne	La suddivisione dell'edificio in due alloggi ha portato al corrispettivo frazionamento dell'area di pertinenza
	Cancello	
	Alberature di pregio	
	Piscina	
	Recinzione con rete metallica	
	Recinzione con muri	
<b>ALTERAZIONI AREA DI PERTINENZA</b>		Alterazioni complessive: gravi
	Pavimentazione	assenti

Muri a retta in c.a.	assenti	
Arredo (lumi;gazebo;..)	leggere	
Vegetazione incongrua	gravi	
Garage/rimessa interrata	assenti	
Box	assenti	
Parcheggi	presente	
Baracche precarie	assenti	

### VISIBILITA'

Dalla rete stradale

L'edificio è visibile anche da punti panoramici



